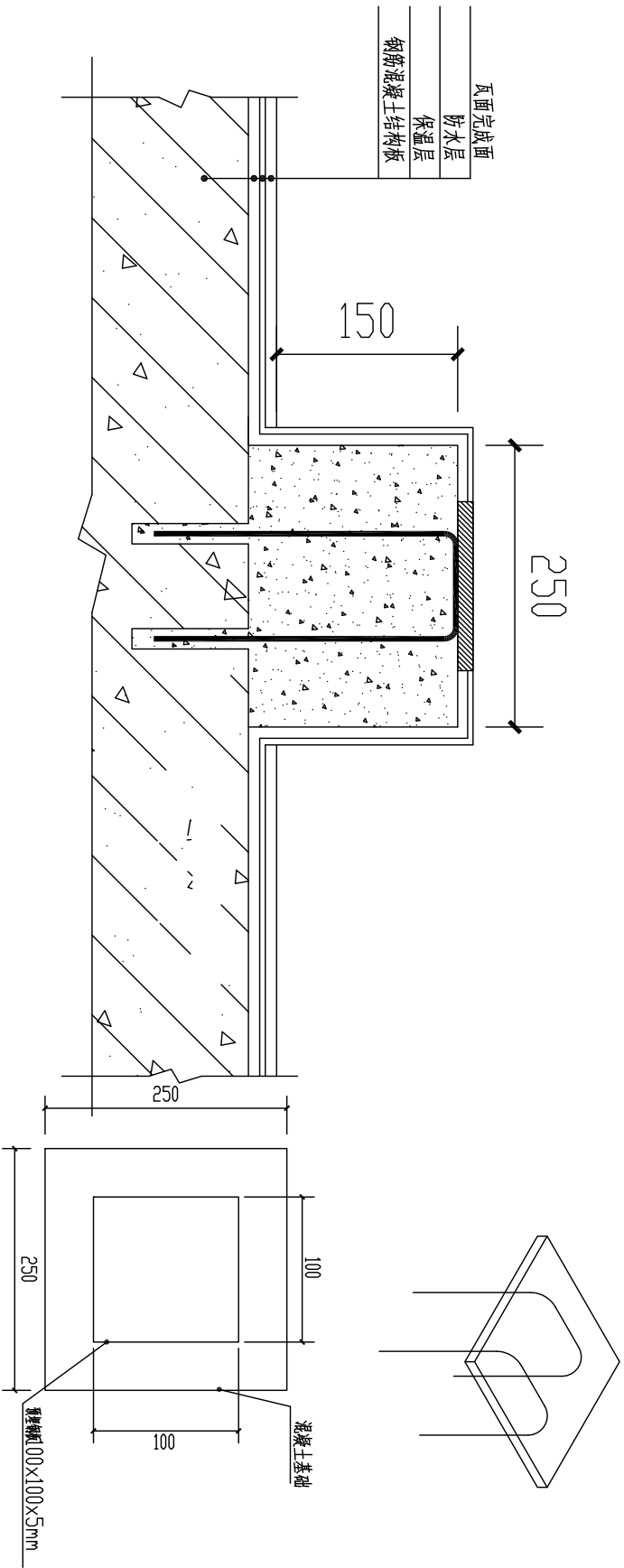


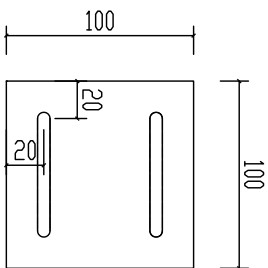
建筑			暖通		
结构					
电气					
给排水					



支架基础大样图

说明:

- 预埋件采用可焊接性良好的钢材，钢筋采用HPB235，焊条采用E43。
- 钢板与钢筋锚栓焊接牢固，焊缝厚度均应大于或等于焊件厚度。
- 混凝土基础墩外形：L250\*W250\*H150mm（出屋（瓦）面完成面150mm），预埋件和混凝土基础墩同时与屋面浇筑一起。
- 钢板水平居中摆放在基础墩上面，钢板面与基础墩面相平（见图），但钢板面不能被混凝土覆盖。
- 基础定位必须按图纸尺寸施工，不允许偏移，如有改动需设计单位同意。
- 基础防水由专业施工人员按照相关规范施工。



预埋件大样图

浙江南海石油勘察设计有限公司					档案号	
中南海东石化公司(集体资产)一大阳项目					20100300-03-A-4/-13	
设计人：林浩					设计阶段	
校对人：吴德平					比例	
审核人：曾明建					日期	
集热器基础大样图					图名	
					2010.11	